

Název projektu:	Transformace Domova pod Kuňkou – areál ke Tvrzi		
Stupeň dokumentace	dokumentace provedení stavby (DPS)		
Místo stavby: Ke Tvrzi 235, 530 03 Pardubice	Katastrální území: Pardubice	Zakázka číslo: 230501	

Stavebník/objednatel: Pardubický kraj Komenského náměstí 125 532 11 Pardubice IČO: 708 92 822	 PARDUBICKÝ KRAJ	Generální projektant: Sinc s.r.o. Průmyslová 560 530 03 Pardubice IČO: 288 14 878	 PROJEKČNÍ A INŽENÝRSKÁ SPOLEČNOST +420 775 124 685 www.sinc.cz
---	--	---	---

Hlavní inženýr projektu:	Ing. Jaroslav Dvořák		Zpracovatel části projektu: Sinc s.r.o. Průmyslová 560 530 03 Pardubice IČO: 288 14 878	
Zodpovědný projektant:	Ing. Jaroslav Dvořák		Formát: -	Paré
Vypracoval:	Dan Zvára, DiS.			
Stavební objekt:	SO01 DPK			
Část dokumentace:	Technické standardy		Datum: 01/2025	Měřítko: -
Název:	Transformace Domova pod Kuňkou - areál ke Tvrzi	Číslo výkresu- revize D.1.1.9		

Kód projektu:	Stupeň	Stavební objekt:	Profese:	Část:	Číslo:	Revize:	Popis:
DPK	DPS	SO01	-	D	1.1.9	R00	

Obsah:

1	Tolerance.....	3
2	Základy a betony	3
2.1	Základové pasy	3
2.2	Beton do ztraceného bednění	3
2.3	Beton podkladní desky, nadbetonávka trapéz plechu	3
2.4	Beton stropní desky	3
2.5	Beton ŽB věnce, beton mezi překlady	3
3	Svislé nosné konstrukce	3
3.1	Nosné zdivo	3
4	Úpravy povrchů vnějších.....	4
5	Úpravy povrchů vnitřní.....	8
5.1	Vnitřní omítka	8
5.2	Keramické obklady	9
5.3	Dilatační spáry	9
5.4	PVC obklad stěn	9
5.5	Ochranné zábradlí.....	10
6	Podlahy a podlahové konstrukce včetně obkladů	10
6.1	Lité podlahy	10
6.2	PVC.....	10
6.3	Keramická dlažba a obklady	11
6.4	Venkovní dlažba	13
7	Výplně otvorů	15
7.1	Vnější výplně otvorů	15
7.2	Vnitřní výplně otvorů.....	15
8	Izolace proti vodě	15
8.1	Hydroizolace spodní stavby	15
8.2	Hydroizolace mokrých provozů	16
8.3	Hydroizolace střechy	16
9	Izolace tepelné.....	16
9.1	Zateplení obvodového pláště	16
9.2	Zateplení podlah	16
9.3	Zateplení ploché střechy	16
9.4	Zateplení atiky	17

10	Konstrukce klempířské.....	17
11	Kuchyňské linky a vestavné skříně.....	17
12	Světla.....	24
13	Zdravotně technické instalace – zařizovací předměty.....	27
14	Ostatní	32
15	Vzorkování.....	33

1 Tolerance

Tolerance hodnot, není-li uvedeno jinak:

Tolerance rozměrů (kromě tloušťek) +/- 5 mm

Tolerance hmotnosti +/- 5%

Součinitel tepelné vodivosti – maximálně rovno uvedené hodnotě, nebo menší

Třída pevnosti v tlaku – uvedená třída, nebo vyšší

Objemová hmotnost, hustota +/- 10%

Pevnostní charakteristiky – uvedená hodnota, nebo větší

Faktor difúzního odporu +/- 5 %

Uvedené barevné řešení je orientační. Výrobky budou vybrány na základě předložených vzorků investorem/uživatelé.

2 Základy a betony

2.1 Základové pasy

beton C 16/20

2.2 Beton do ztraceného bednění

beton C 16/20 XC1, ocel B500B

2.3 Beton podkladní desky, nadbetonávka trapéz plechu

beton C 16/20 XC1

svařovaná síť KARI 150x6/150x6

2.4 Beton stropní desky

Beton C16/20

2.5 Beton ŽB věnce, beton mezi překlady

Beton C20/25 X1, ocel B500B

3 Svislé nosné konstrukce

3.1 Nosné zdivo

Vápenopískové bloky pro strojní zdění na maltu pro tenké spáry

Rozměry d/š/v [mm]	248/200/248
--------------------	-------------

Hmotnost [kg/ks]	22,4
------------------	------

Součinitel tepelné vodivosti [W/(m.K)]	≤0,81
--	-------

Třída pevnosti v tlaku [MPa]	25
------------------------------	----

Neomítnuto R'w [dB]	min. 49
---------------------	---------

3.2 Příčkové zdivo

Pórobetonové zdivo na maltu pro tenké spáry

Objemová hmotnost [kg/m ³]	500
--	-----

Normalizovaná pevnost zdících prvků f _b [N/mm ²]	2,8
---	-----

Tloušťka zdiva 150 mm

Rozměry d/š/v [mm]	599/150/249
--------------------	-------------

4 Úpravy povrchů vnějších

Vnější tepelně izolační systém dodávaný jako ucelená sestava složek, skládajících se z lepicí hmoty, tepelného izolantu, kotvicích prvků, základní vrstvy a konečné povrchové úpravy. Zateplovací systém bude včetně všech systémových prvků (zakládací lišta, rohové lišty, APU lišty, okapničky, atd.)

Zateplovací systém musí být certifikovaný podle ETAG004 s třídou reakce na oheň minimálně B-s2,d0 podle ČSN EN 13501-1 a indexem šíření plamene $is=0,00$ m/min. dle ČSN730863 -Požárně technické vlastnosti hmot. Dle ČSN730810 Požární bezpečnost staveb: Požadavky na požární bezpečnost ETICS jsou uvedeny v Požární zprávě, která je samostatnou součástí projektové dokumentace.

Realizace zateplovacího systému bude provedena v souladu s normou ČSN732901 -Provádění vnějších tepelně izolačních kompozitních systémů (ETICS), dále v souladu s technologickým předpisem výrobce systému a technickými listy k jednotlivým materiálům a komponentům. Montáž bude provedena odborně zaškolenou realizační firmou, která doloží osvědčení o zaškolení od dodavatele systému.

Penetrační nátěr

- materiálová báze – modifikovaná syntetická disperze/emulze
- vhodné pro použití v exteriéru
- vhodné pro ošetření savých podkladů (beton, vápenopísek)

Lepicí hmota – od 1,0 m nad terénem

- minerální cementem pojené lepidlo s organickými zušlechťujícími přísadami pro lepení fasádních izolačních desek
- Třída reakce na oheň A1
- sypná objemová hmotnost cca 1,4 kg/dm³
- objemová hmotnost čerstvé lepicí hmoty cca 1,7 kg/dm³
- přilnavost $\geq 0,25$ MPa na betonu
 $\geq 0,08$ MPa na izolantu

Lepicí hmota – do 1,0 m nad terénem

- dvousložkové bitumenové lepidlo bez obsahu rozpouštědel pro lepení izolačních desek
- vodotěsnost lepidla třída W2A
- přenos trhlin podkladu >2 mm
- objemová hmotnost po smísení práškové a kapalné složky cca 1,1 kg/dm³
- vhodné pro betonový a vápenopískový podklad

Lepicí hmota – od 1,0 m nad terénem pro keramický obklad

- lepidlo z trasového cementu pro středně vrstvé lepení obkladů a přírodního kamene
- Třída reakce na oheň E
- vysoká počáteční tahová přídržnost: $\geq 1,0$ N/mm²
- vysoká tahová přídržnost po tepelném stárnutí $\geq 1,0$ N/mm²
- vysoká tahová přídržnost po ponoření do vody $\geq 1,0$ N/mm²

Tmel s uhlíkovým vláknem

- minerální tmel, pojený cementem a vápnem s volnými uhlíkovými vlákny jako rozptýlenou výztuží
- Třída reakce na oheň A1
- Prodyšnost pro vodní páry $\mu \leq 55$

- Tepelná vodivost λ 10, dry, 0,46 W/(m.K)
- Odolnost zvýšenému rázu 30 J pro základní vrstvu 5 mm

Tepelná izolace KZS – zateplení soklu

- pěnový polystyren s uzavřenou strukturou
- součinitel tepelné vodivosti max. $\lambda_d = 0,035$ W/(m.K)
- objemová hmotnost 23-28 kg/m³
- faktor difúzního odporu 30-70
- reakce na oheň E
- pevnost v tlaku při 10% stlačení 150 kPa
- nasákavost max. 3 % objemu i v případě oříznutých desek

Tepelná izolace KZS – od 0,5 m nad terénem

- fasádní desky z čedičové minerální vlny tl. 300 mm
- desky vhodné pro lepení a mechanické kotvení v KZS
- kvalitativní třída A
- součinitel tepelné vodivosti max. $\lambda_d = 0,035$ W/(m.K)
- faktor difúzního odporu 1
- třída reakce na oheň A1
- objemová hmotnost 80-150 kg/m³
- napětí v tlaku při 10% deformaci 30 kPa
- pevnost v tahu kolmo k rovině desky 10 kPa
- desky hydrofobizovány v celém objemu

Tepelná izolace KZS – od 0,5 m nad terénem – PIR

- fasádní desky z čedičové PIR, tl. 200 mm
- desky vhodné pro lepení a mechanické kotvení v KZS
- kvalitativní třída A
- součinitel tepelné vodivosti max. $\lambda_d = 0,024$ W/(m.K)
- faktor difúzního odporu 75-110
- třída reakce na oheň E
- objemová hmotnost 80-150 kg/m³
- napětí v tlaku při 10% deformaci 100-150 kPa
- pevnost v tahu kolmo k rovině desky 110-150 kPa

Vyplňování spár

- (-spáry nad 5 mm vyplnění příslušným izolantem)
- spáry do 5 mm vyplněny systémovou nízkoexpanzní polyuretanovou pěnou
- objemová hmotnost pěny 20-25 kg/m³
- rozměrově stabilní po vyzrání

Hmoždinky

- hmoždinky s Evropským technickým schválením dle ETAG014
- šroubovací hmoždinky s kompozitovým šroubem s povrchovou montáží
- použitelné do všech kategorií podkladu (A,B,C,D,E)
- bodový součinitel prostupu tepla 0,000W/K

Stěrková hmota – do 0,5 m nad terénem

- dvousložková lepicí a armovací hmota pro oblast soklu a perimetru

- odolnost proti neutrálním a rozmrazovacím solím a alkáliím
- použitelnost k provedení nenasákavé výztužné vrstvy pod úrovní terénu
- prodyšnost pro vodní páry μ 1350
- difúzní ekvivalent vzduchové vrstvy (při tl. 2 mm) cca 2,7 m
- kapilární nasákavost $<0,02 \text{ kg/m}^2 \cdot \text{h}^{0,5}$
- propustnost pro vodu třída III, nízká (ČSN EN 1062)
- odolnost proti rázu při tloušťce vrstvy 3 mm 50 J
- odolnost proti krupobití třída HW5
- musí být přetíratelný silikonovými fasádními barvami

Stěrková hmota – od 0,5 m nad terénem

- minerální tmel pojený cementem a vápnem s volnými uhlíkovými vlákny jako rozptýlenou výztuží
- prodyšnost pro vodní páry μ max. 55
- kapilární absorpce vody W2
- přidrženost k betonu min. 0,25 MPa
- velikost zrna 1,1-1,3 mm
- reakce na oheň A1
- odolnost proti zvýšenému rázu pro vrstvu 3 m min. 20 J
- odolnost proti zvýšenému rázu pro vrstvu 5 m min. 30 J
- odolnost proti krupobití třída HW4

Armovací síťovina pro skladbu bez obkladu:

- ze skelných vláken
- odolná proti alkáliím
- rozměry ok max. 4x4 mm
- hmotnost min. 160 g/m²

Armovací síťovina pro skladbu s obkladem:

- ze skelných vláken
- odolná proti alkáliím
- rozměry ok max. 8,5x6,5 mm
- hmotnost min. 314 g/m²

Základní nátěr pod omítku (penetrace)

- probarvený dle odstínu finální omítky (bílá)
- hustota cca 1,5 kg/dm³
- základní nátěr pro vytvoření přilnavé vrstvy pod omítky

Omítka hladká štuková

- minerální hlazená omítka strukturovaná plstěným hladítkem do struktury štukového povrchu
- minerální omítky se zušlechťujícími přísadami na vápenocementové bázi, zpevněná vlákny
- přidrženost min. 0,5 N/mm²
- kapilární absorpce vody W2
- prodyšnost pro vodní páru μ max. 60
- hustota cca 1100 kg/m³
- třída reakce na oheň A1
- vhodná pro použití v exteriéru
- minimální tloušťka vrstvy 2 mm
- vhodná pro použití v tepelně izolačních systémech
- musí být uvedena v POV pro dodávaný systém ETICS jako možná povrchová úprava

-omítka vhodná i pro aplikaci v soklové části až k terénu!



Penetrace pod fasádní nátěr

- průhledný penetrační nátěr na bázi silikonové pryskyřice
- vhodná pro aplikaci silikonových barvy
- hydrofobní
- hustota cca 1 g/cm³

Fasádní nátěr

- dvojnásobný nátěr
- na bázi silikonové pryskyřice s křemičitou mřížkou
- rychleschnoucí povrch fasády
- ochrana fasády proti znečištění (samočistící efekt)
- vodoodpudivost fasády
- ochrana proti napadení řasami a plísněmi
- odolný vůči alkáliím
- vysoce propustný pro CO₂
- nevytváří film, mikroporézní
- maximální zrnitost třída S₁
- hustota cca 1,5 g/cm³
- ekvivalentní tloušťka vzduchové vrstvy ve vztahu k difúzi s_dH₂O třída V₁ vysoká
- propustnost vody (hodnota w) třída W₃ nízká

Kamenný obklad venkovní

- kamenný obklad, tl. 20-50 mm
- délka 40-60 cm
- výška 15-25 cm
- hmotnost 35-45 kg / m²

- mrazuvzdorný
- barevnost bude vybrána dle předložených vzorků a vybraného obkladu



5 Úpravy povrchů vnitřní

5.1 Vnitřní omítka

Penetrace pod omítku

- penetrace vhodná pro vápenopískové a pórobetonové zdivo a beton před aplikací vápenocementové omítky
- lze zpracovávat při teplotě +5°C až +30°C
- přidrženost k podkladu min. 0,3 MPa

Sádrová omítka

- omítka vhodná pro přesné zdivo z vápenopísku a porobetonu
- lze využít jako podklad pod keramické obklady
- pro strojní a ruční omítání
- pevnost v tlaku min. 1,5 MPa
- přidrženost min. 0,2 MPa
- reakce na oheň třída A1
- objemová hmotnost ztvrdlé malty cca 1200-1500 kg/m³
- zrnitost 0-0,7 mm
- přípustná tloušťka vrstvy 10-25 mm
- lze zpracovávat při teplotě +5°C až +30°C

Penetrace pod malbu

- penetrace vhodná pro vápenocementové omítky před aplikací silikátového nátěru
- lze zpracovávat při teplotě +5°C až +30°C

Malba

- 2x silikátový interiérový nátěr
- přesný odstín bude stanoven dle předložených vzorků
- vysoká kryvost
- nealergizující, zabraňuje růstu plísní

- vysoce propustný pro vodní páry a CO₂
- vodou ředitelný nátěr na bázi draselného vodního skla s přidavkem minerálních plniv
- přidržnost min. 0,3 MPa
- ekvivalentní difúzní tloušťka s_d < 0,14 m, třída V₁
- zrnitost třída S₁
- lze zpracovávat za teploty vzduchu a podkladu +8°C až +25°C

Malba omyvatelná – technická místnost

- 2x silikátový interiérový nátěr
- přesný odstín bude stanoven dle předložených vzorků
- vysoká kryvost
- omyvatelnost
- nealergizující, zabraňuje růstu plísní
- vysoce propustný pro vodní páry a CO₂
- vodou ředitelný nátěr na bázi draselného vodního skla s přidavkem minerálních plniv
- přidržnost min. 0,3 MPa
- ekvivalentní difúzní tloušťka s_d < 0,14 m, třída V₁
- zrnitost třída S₁
- lze zpracovávat za teploty vzduchu a podkladu +8°C až +25°C

5.2 Keramické obklady

Viz bod 6.3 keramická dlažba a obklady.

5.3 Dilatační spáry

Dilatační spáry budou řešeny vložением dilatační lišty před betonáží nebo jiného vhodného materiálu plnicí funkci dilatace. Následně bude v místě dilatace vložen dilatační provazec a utěsnění polyuretanový tmelem vhodným pro těžce namáhané konstrukce. Minimální požadavky na polyuretanový tmel: - Pevnost v tahu 1,2 MPa; - Tažnost 400 %; - Tepelná odolnost -30°C až +70°C



5.4 PVC obklad stěn

- Ochranný PVC panel. Slouží k ochraně nárazu.
- Celková tloušťka: 1,5 mm
- Šířka panelu: 1250 mm
- Délka panelu: 3000 mm

- Hořlavost: Bs1d0
- Povrch: texturovaný
- Barva panelu: – přesný odstín bude stanoven dle předložených vzorků

5.5 Ochranné zábradlí

- Ochranný PVC panel. Slouží k ochraně nárazu.
- Celková tloušťka: 1,5 mm
- Šířka panelu: 1250 mm
- Délka panelu: 3000 mm
- Hořlavost: Bs1d0
- Povrch: texturovaný
- Barva panelu: – přesný odstín bude stanoven dle předložených vzorků

6 Podlahy a podlahové konstrukce včetně obkladů

6.1 Lité podlahy

Litý cementový potěr

Samonivelační litý materiál na bázi cementu s použitím i do vlhkého prostředí.

Pevnostních třída	CT25 – F5
Maximální zrno D_{max}	8 mm

Samonivelační hmota

- jednosložková hmota na bázi cementu
- vhodná pro tloušťky od 1 mm
- vhodná pro podlahové vytápění
- pevnost v tlaku min. 30 N/mm² (po 28 dnech)

Hydroizolační stěrka

- jednosložková cementová hmota vytvářející flexibilní bezešvou hydroizolaci
- vhodná pod keramické obklady
- vhodná do koupelen, sprch
- vodotěsnost – průsak tlakovou vodou 150 kPa 0 mm
- odolná proti běžným dezinfekčním látkám
- min. tloušťka 2 mm
- aplikace ve dvou vrstvách
- rohové spáry a spoje podlaha – stěna utěsnit páskou.

6.2 PVC

PVC do skladů, technických místností, prádelny, FVE

- tloušťka 2 mm
- tloušťka nášlapné vrstvy 2 mm
- vhodné pro vodní podlahové vytápění
- hořlavost dle EN 13501-1 Bfl-s1
- odolnost proti bodové zátěži max. 0,1 mm
- protiskluznost R9
- odolný vůči chemikáliím
- antibakteriální – potlačuje růst
- homogenní podlahová krytina
- dekor – dle výběru uživatele

PVC do koupelen, podlah

-tloušťka	2 mm
-tloušťka nášlapné vrstvy	0,85 mm
-vhodné pro vodní podlahové vytápění	
-hořlavost dle EN 13501-1	Bfl-s1
-odolnost proti bodové zátěži	max. 0,05 mm
-protiskluznost	R10
-odolný vůči chemikáliím	
-antibakteriální – potlačuje růst	
- heterogenní podlahová krytina	
-dekor – dle výběru uživatele	

PVC do pokojů, kanceláří, zádveří

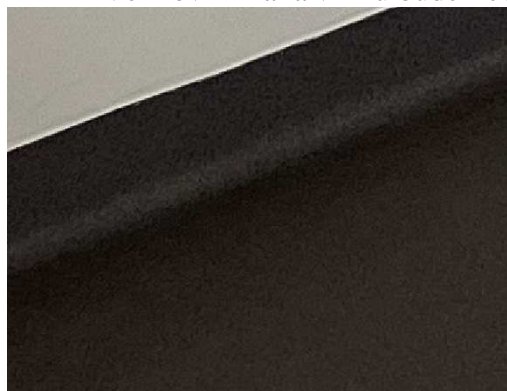
-tloušťka	3,0-3,3 mm
-tloušťka nášlapné vrstvy	1,02 mm
-vhodné pro vodní podlahové vytápění	
-hořlavost dle EN 13501-1	Cfl-s1
-odolnost proti bodové zátěži	max. 0,06 mm
-protiskluznost	R10
-odolný vůči chemikáliím	
-antibakteriální – potlačuje růst	
-heterogenní podlahová krytina	
-dekor – dle výběru uživatele	

Disperzní lepidlo pro lepení PVC podlah

- disperzní akrylátové lepidlo na PVC a vinyl
- lepidlo musí být vhodné pro vybranou podlahovou krytinu
- nehořlavé
- vhodné pro podklad ze samonivelačního potěru na bázi cementu

Řešení detailů u vinilových podlah:

- Bude minimalizovaný počet svárů
- Vytažení vinylu na sokl bez spoje podél stěny
- Venkovní hrana vinylu bude lícovat s omítkou



Vzor vytažení vinylu na stěnu bez spoje

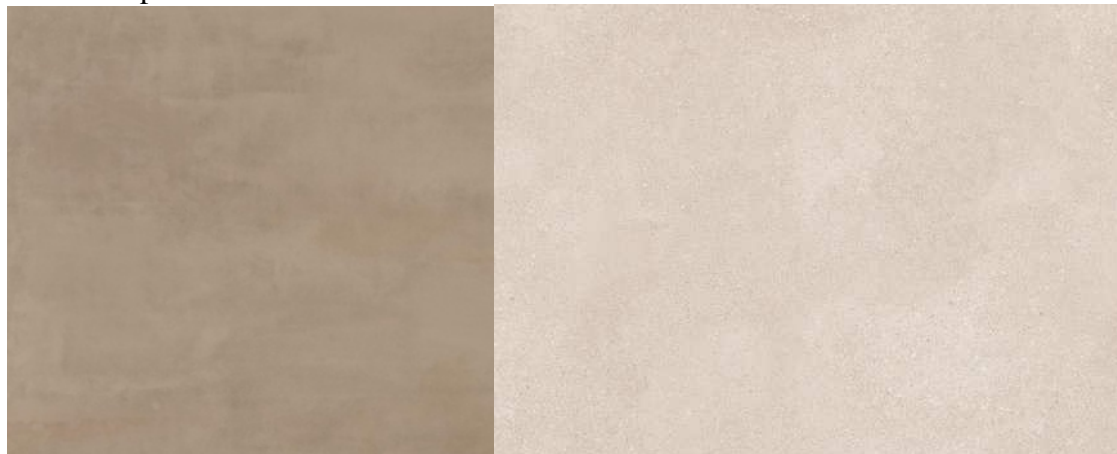
6.3 Keramická dlažba a obklady

Dlažba a obklady včetně spárovací hmoty budou vybrány na základě předložených vzorků.

Keramická dlažba

- rozměr v modulu 600x1200 mm

-glazované slinuté dlaždice I. jakosti	
-tloušťka	10 mm
-protiskluznost	R10 B
-koeficient tření	min. 0,5
-otěruvzdornost	PEI 5
-koeficient tření μ	min. 0,5 za sucha i za mokra
-probarvený střep	
-děkor - imitace betonu, barva béžovo-hnědá	
-struktura povrchu hladká	



Lepidlo na lepení dlažeb a obkladů

-pro lepení keramických dlažeb	
-cementové lepidlo typu C2TE	
-přidrženost	min. 1,0 MPa
-pro použití v interiéru	
-vydatnost	cca 1200 kg/m ³
-reakce na oheň	třída A1
-skluz	max. 0,5 mm
-prodloužená doba zavadnutí – tahová přidrženost min. po 30 min – min. 0,5 MPa	
-zrnitost	0-0,7 mm

Spárovací hmota pro keramické dlažby a obklady

-flexibilní spárovací malta na bázi cementu pro šířku spáry 1-10 mm	
-teplota při zpracování, teplota materiálu a podkladu	+5°C až +25 °C
-odolnost vůči teplotám	-20°C až + 80 °C
-třída	CG2WA dle ČSN EN 13888
(snížená nasákavost vodou a vysoká otěruvzdornost)	
-použití na podlahy a stěny	
-lehce čistitelná spára	
-zvýšená odolnost proti plísním a mikroorganismům	
-zvýšená odolnost proti čistícím prostředkům	
-jemný povrch (nanotechnologie – jemná krystalovitá struktura pro vyplnění pórů, zvýšenou přidrženost a pevnost a jemná povrch)	
-barevnost bude vybrána dle předložených vzorků a vybrané dlažby/obkladů	

Keramické obklady

-tloušťka	10 mm
-rozměr v modulu 600x1200 mm	
-glazované slinuté dlaždice I. jakosti	

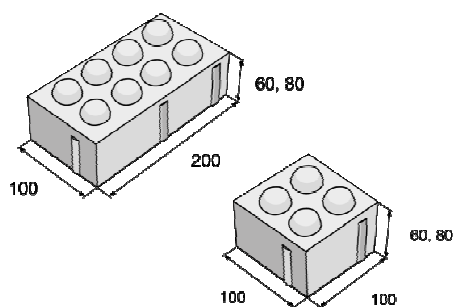
- probarvený střep
- dekor - imitace betonu - barva krémově bílá
- struktura povrchu hladká



6.4 Venkovní dlažba

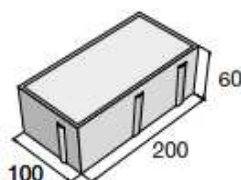
Dlažba zámková pro nevidomé (varovný pás)

- dlažba s výrazně tvarovaným povrchem je určena jako doplněk ke zpevněným plochám
- rozměr dlažby: 100x200x80
- barva: červená
- povrch: plastický s výstupky ve tvaru komolého kužele



Dlažba zámková

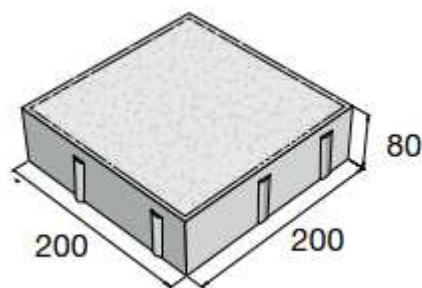
- dlažba betonová
- rozměr dlažby: 100x200x60
- barva: přírodní



Dlažba zámková vsakovací

- dlažba betonová
- rozměr dlažby: 200x200x80
- barva: přírodní

- šířka spar: 3-5 mm
- propustnost: min. rychlost vsakování vody 0,048 l/(m²/s)



Zahradní obrubník

- betonový pro dlažbu výšky 50 mm
- mrazuvzdorný
- šířka min. 50 mm
- výška min. 200 mm
- barva bude vybrána dle předložených vzorků a vybrané dlažby
- referenční obrázek:



Parkovací stání

- dlažba vsakovací 200x200x80
- dlažba rozebíratelná
- vodopropustná - umožňující vsakování vody přes spáry i přes dlaždice
- barva šedá světlá
- referenční obrázek:

Silniční obrubníky

- betonové,
- výška 250 mm (nájezdové obrubníky výška 150 mm, přechodový 150-250 mm)
- šířka 150 mm
- mrazuvzdorné, odolné proti působení vody a chemických rozmrazovacích látek

-barva přírodní – světle šedá



7 Výplně otvorů

7.1 Vnější výplně otvorů

Konstrukce oken 007-011

-podrobná specifikace jednotlivých výplní viz D.1.1.8 Výpis– tabulka oken

Konstrukce dveří 001-006, 012

-podrobná specifikace jednotlivých výplní viz D.1.1.8 Výpis- tabulka venkovních dveří

7.2 Vnitřní výplně otvorů

Vnitřní dveře

– viz D.1.3.2.4-1 Výpisy výrobků – výpis vnitřních dveří

– kliky a madla budou zakulacená bez hran



8 Izolace proti vodě

8.1 Hydroizolace spodní stavby

Asfaltová penetrace

- za studena zpracovatelná asfaltová emulze bez obsahu rozpouštědel
- min. teplota podkladu 5°C
- obsah asfaltu $\geq 48\%$
- obsah vody a emulgátoru $< 52\%$
- bod měknutí pevné části 50°C
- doba tvrdnutí < 2 hod.

1. hydroizolační vrstva (spodní)

- hydroizolační pás z SBS modifikovaného asfaltu s nosnou vložkou ze skleněné tkaniny (min. 180 g/m²).
- na horním povrchu pás opatřen jemným separačním posypem
- na spodním povrchu opatřen separační PE fólií.
- tloušťka: 4 mm ($\pm 0,3$ mm)
- vodotěsnost ≥ 2 kPa
- tahové vlastnosti – největší tahová síla ≥ 220 N/50mm

- tahové vlastnosti – tažnost $\geq 2\%$
- množství asfaltové hmoty $\geq 2000 \text{ g/m}^2$

2. hydroizolační vrstva (horní)

- hydroizolační pás z SBS modifikovaného asfaltu s nosnou vložkou z Al folie kaširovanou skleněnými vlákny (min. 50 g/m^2).
- na horním povrchu pás opatřen jemným separačním posypem
- na spodním povrchu opatřen separační PE fólií.
- tloušťka: $4,0 (\pm 0,3) \text{ mm}$
- reakce na oheň třída E
- vodotěsnost $\geq 2 \text{ kPa}$
- tahové vlastnosti – největší tahová síla $\geq 220 \text{ N/50mm}$
- odolnost proti stékání při zvýšené teplotě 70°C
- množství asfaltové hmoty $\geq 2000 \text{ g/m}^2$

8.2 Hydroizolace mokrých provozů

Viz hydroizolační stěrka 6.1.

8.3 Hydroizolace střechy

- folie z PVC-P mechanicky kotvená
- tl. min. $1,5 \text{ mm}$ $(-5, +10 \%)$
- určená pod zatěžovací vrstvy
- vhodná pro vegetační střechy
- reakce na oheň třída E
- vodotěsnost vyhovuje dle EN 1928
- plošná hmotnost $1,8 \pm 10 \% \text{ kg/m}^2$
- největší tahová síla min. 9 N/mm^2
- tažnost min. 180%
- odolnost proti statickému zatížení (EN 12730) min. 20 kg
- odolnost proti prorůstání kořenů

9 Izolace tepelné

9.1 Zateplení obvodového pláště

-viz 4 Úpravy povrchů vnějších

9.2 Zateplení podlah

EPS 150 S Stabil

- stabilizované desky EPS pro izolaci podlah
- tl. 180 mm (ve dvou vrstvách $100+80 \text{ mm}$)
- součinitel tepelné vodivosti max. $\lambda_d = 0,035 \text{ W/(m.K)}$
- napětí v tlaku při 10% deformaci min. 150 kPa
- reakce na oheň třída E
- faktor difúzního odporu 30-70
- pevnost v ohybu min. 200 kPa (BS200)

9.3 Zateplení ploché střechy

PIR

- tepelná izolace na bázi polyisokyanurátu vhodná pro izolaci ploché vegetační střechy
- tl. 140 mm
- součinitel tepelné vodivosti max. $\lambda_d = 0,022 \text{ W/(m.K)}$

-napětí v tlaku při 10% deformaci
 -reakce na oheň

min. 120 kPa
 třída E

EPS 100 S spádové klíny

-součinitel tepelné vodivosti
 -napětí v tlaku při 10% deformaci
 -reakce na oheň
 -faktor difúzního odporu
 -pevnost v ohybu

max. $\lambda_d = 0,037 \text{ W/(m.K)}$
 min. 100 kPa
 třída E
 30-70
 min. 150 kPa

9.4 Zateplení atiky

EPS 100 S

-tl. 80 mm
 -součinitel tepelné vodivosti
 -napětí v tlaku při 10% deformaci
 -reakce na oheň
 -faktor difúzního odporu
 -pevnost v ohybu

max. $\lambda_d = 0,037 \text{ W/(m.K)}$
 min. 100 kPa
 třída E
 30-70
 min. 150 kPa

10 Konstrukce klempířské

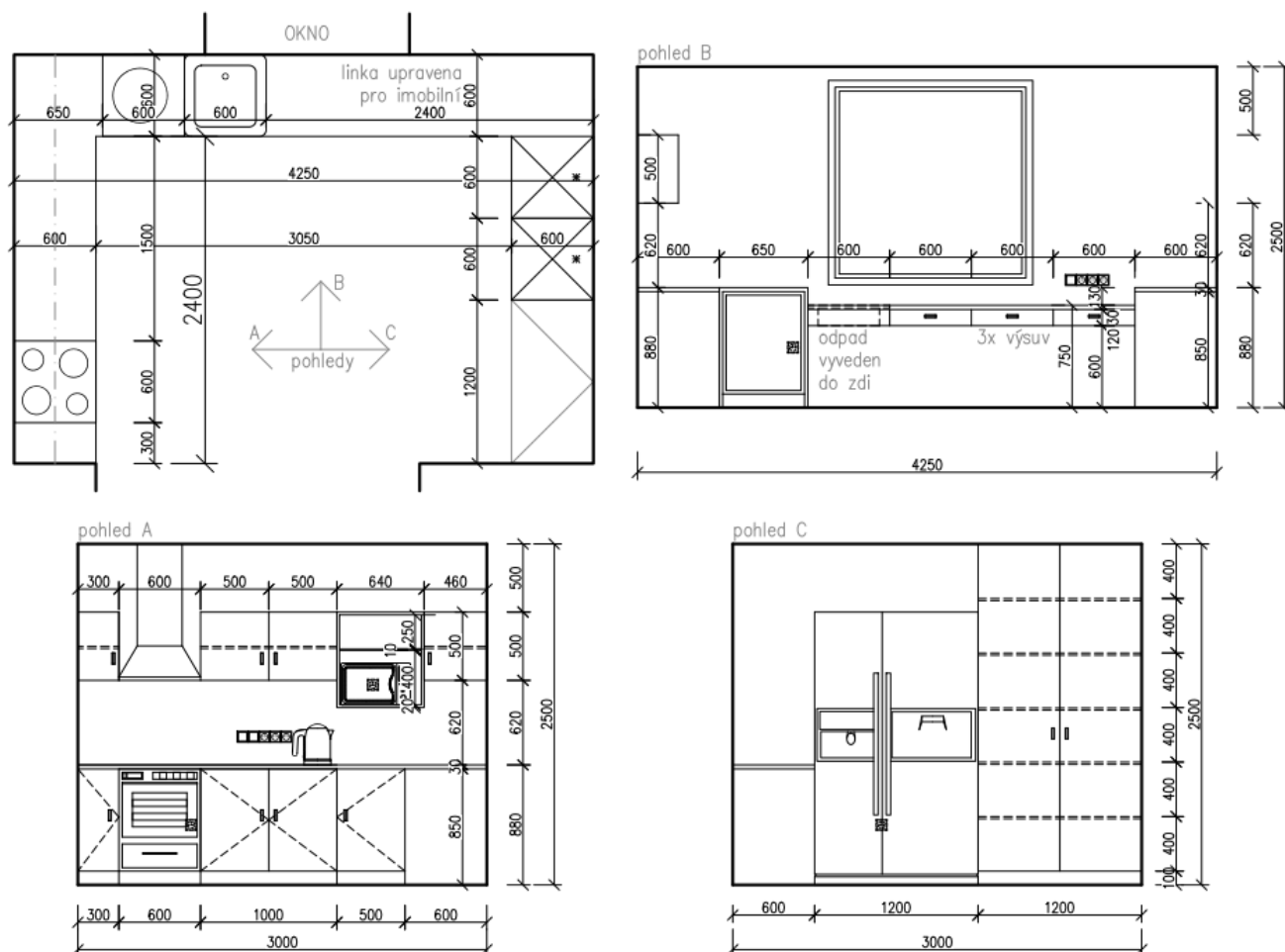
-viz D.1.1.8 Výpis – Tabulka klempířských výrobků

11 Kuchyňské linky a vestavné skříně

Před zadáním do výroby bude v dostatečném předstihu předložena výrobní dokumentace včetně 3D vizualizace v minimálním počtu čtyřech náhledů; vlastní výroba bude zahájena až po odsouhlasení výrobní dokumentace.

Kuchyňská linka (2 ks)

- Pracovní deska se zaoblenou hranou materiál technický kámen tl. min. 20 mm
- Součástí desky dřez s výškou max 150 mm pro vozíčkáře s vývodem odpadu směrem do zdi, aby nepřekážel při podjetí linky
- odkapávač z technického kamene, šířka jednoho dřezu min. 400 mm, šířka odkapávače min 500 mm
- Včetně obkladu za linkou – technický kámen tl. 12 mm
- Dekor technického kamene dle výběru investora
- Materiál korpusu MDF laminované – barva RAL dle výběru investora
- Dvířka hladká MDF lakované vč. zadní strany, RAL dle výběru investora, horní hrana chráněná nerezovou lištou
- Úchytky kovové, matný nerez
- závěsy s integrovaným tlumením dorazu
- šuplíky skrytý spodní plnovýsuv s tlumeným dojezdem, nosnost min. 40 kg
- rektifikační kovové nožičky skryté za sokl
- Součástí dodávky jsou vestavné spotřebiče
- Uspořádání dle nákresu



Vestavné spotřebiče součástí kuchyňské linky, v rámci položkového rozpočtu budou oceněny samostatně:

Mikrovlnná trouba vestavná

- Objem min. 20 l
- Barva dle výběru investora
- Průměr otočného talíře in. 270 mm
- Funkce – rozmrazování, gril, automatické programy
- Příslušenství – otočný talíř, grilovací mřížka
- Výkon ohřevu min. 900 W
- Výkon grilu min. 900 W
- Dětská pojistka
- Časovač
- Otevírání dvířek na stranu

Varná deska vestavná 4 zóny – vestavná

- Indukční varná deska
- Vestavný
- 4 varných zón, kombinované varné zóny
- Dotykové ovládání
- Ukazatel času, minutka, akustická signalizace

- Detekce nádobí
- Dětská pojistka
- Napojení 380 V
- hloubka 520 - 600 mm
- šířka 520 -600 mm

Trouba vestavná

- Vestavná
- Horkovzdušná
- Samočištění formou pyrolýzy nebo katalýzy vč. automatického uzamčení dvířek
- Dětská pojistka
- Minutka
- Povrch proti otisku prstů
- Horní, spodní ohřev, ventilátor
- šířka 550 - 600 mm
- výška 550 - 600 mm
- hloubka 550 - 600 mm
- vzhled dle výběru investora
- Objem 70 l (+/- 5 l)
- Energetická třída A+ nebo A++

Myčka průmyslová – vestavná

- Třída náročnosti min. E (2021)
- Šířka 550 - 600 mm
- hloubka 550 - 600 mm
- výška 750 - 830 mm
- Včetně košů
- dětská pojistka, časovač, smart start, Max 100 kWh/100 mycích cyklů
- životnost minimálně 12500 cyklů
- průmyslová myčka

Digestoř

- Bez motoru
- Napojení na VZT $\phi 160$ mm
- Instalace na strop nebo na stěnu
- Vč. tukového filtru čistitelného v myčce nádobí
- Vč. LED osvětlení
- Šířka max. 850 mm, hloubka max. 500 mm
- Barva dle výběru investora
- určený pro montáž do linky

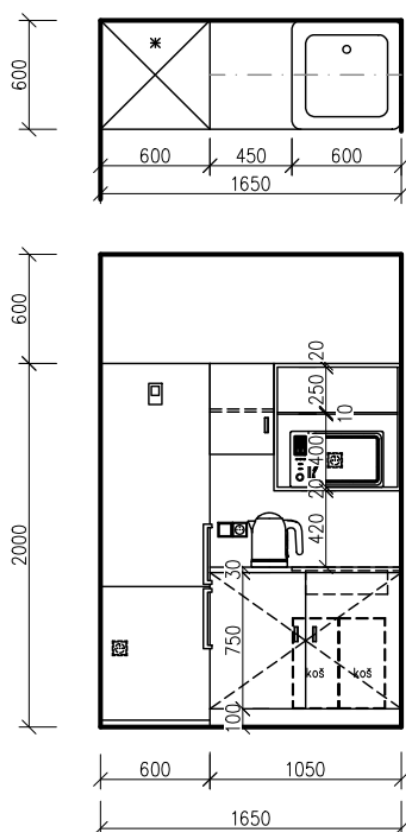
Americká lednice

- Energetická třída D nebo lepší
- Rozměry koordinovat s dodavatel linky a uživatelem
- Objem chladničky min. 330 l
- Objem mrazničky min. 170 l
- no frost lednička, mraznička
- LED osvětlení
- Dětská pojistka

- Alarm upozorňující na dlouho otevřené dveře
- Maximální spotřeba 300 kWh/rok

Kuchyňská linka kancelář (1 ks)

- pracovní deska z vysoce hodnotné trojvrstvé třískové desky potažená vrstvami fólií, výška 38 mm, vysoká odolnost povrchu pracovní desky proti poškrábání a proti oděru podle zatížení podle DIN-NORM 68930
- Součástí pracovní desky granitový jednodřez bez odkapávače, dřez šířka 45 až 55 cm, délka 44 až 58 cm
- Materiál korpusu MDF laminované – barva RAL dle výběru investora
- Dvířka hladká MDF lakovaná vč. zadní strany, RAL dle výběru investora, horní hrana chráněná nerezovou lištou
- Úchytky kovové, matný nerez
- závěsy s integrovaným tlumením dorazu
- šuplíky skrytý spodní plnovýsuv s tlumeným dojezdem, nosnost min. 40 kg
- rektifikační kovové nožičky skryté za sokl
- Součástí dodávky jsou vestavné spotřebiče
- Uspořádání dle nákresu



Vestavné spotřebiče součástí kuchyňské linky, v rámci položkového rozpočtu budou oceněny samostatně:

Mikrovlnná trouba vestavná

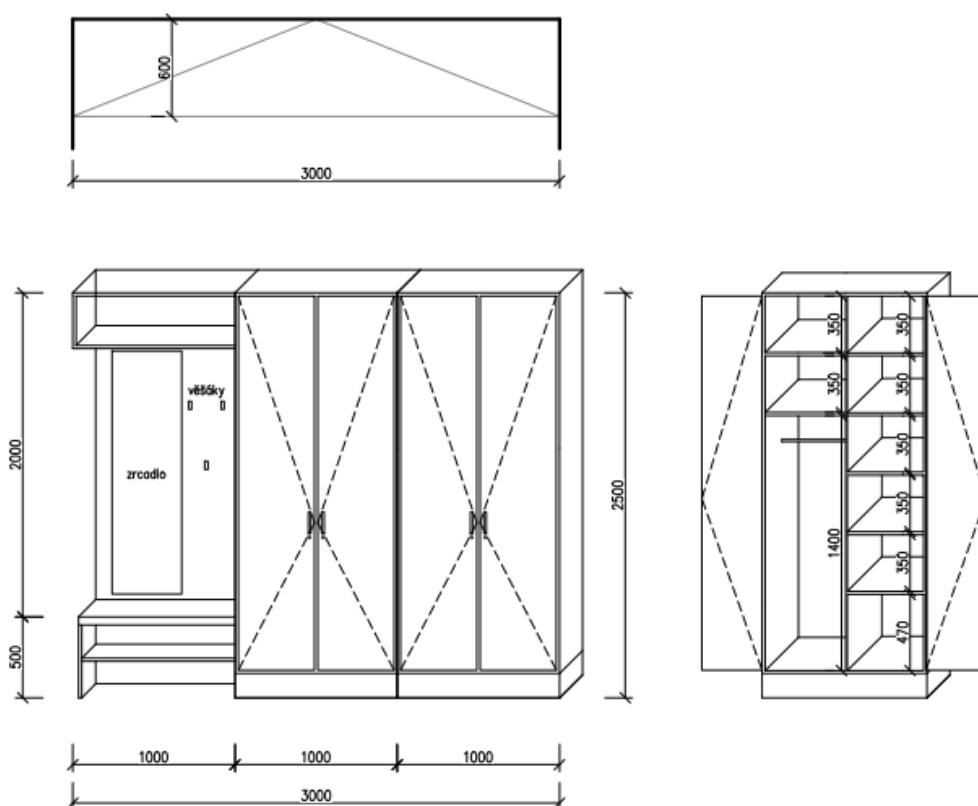
- Objem min. 20 l
- Barva dle výběru investora
- Průměr otočného talíře in. 270 mm
- Funkce – rozmrazování, gril, automatické programy
- Příslušenství – otočný talíř, grilovací mřížka
- Výkon ohřevu min. 900 W
- Výkon grilu min. 900 W
- Dětská pojistka
- Časovač
- Otevírání dvířek na stranu

Lednice

- Energetická třída F nebo lepší (2021)-
- Rozměry koordinovat s dodavatel linky a uživatelem
- Objem chladničky min. 100 l
- Objem mrazničky min. 10 l
- no frost lednička, mraznička
- vestavná

Skříňka se sedákem (2 ks)

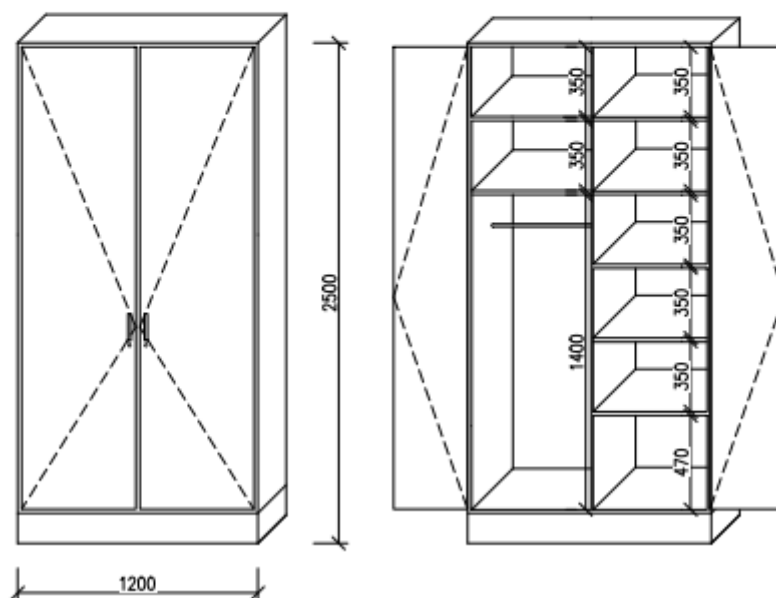
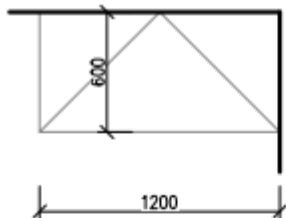
- Rozměry š. x hl. x v., skříň 3000 x 600 x 2500 (sedací část 1000 x 550 x 500 + věšák 1000 x 50 x 2000 + 2x skříň 1000 x 600 x 2500)
- Materiál LTD 18 mm, barva RAL dle výběru investora
- Přední hrany ABS 2 mm, ostatní viditelné hrany 0,5 mm
- Dveře skříně uzamykatelné – včetně vložky a klíče
- Police budou nastavitelné – předvrtat díry pro police po 10 cm.
- Úchytky kovové svislé - matný nerez (stejně jako u kuchyňské linky)
- závěsy s integrovaným tlumením dorazu
- rektifikační kovové nožičky skryté za sokl
- vnitřní uspořádání dle nákresu
- součástí dodávky:
 - o 1x tyč na ramínka – provedení kovové
 - o zrcadlo s rozměry min. 50 x 150 cm
 - o 3x věšák pro oděv



Skříňka šatní (12 ks)

- Rozměry š. x hl. x v., skříň 1200 x 600 x 2500
- Materiál LTD 18 mm, barva RAL dle výběru investora

- Přední hrany ABS 2 mm, ostatní viditelné hrany 0,5 mm
- Dveře skříně uzamykatelné – včetně vložky a klíče
- Úchytky kovové svislé - matný nerez (stejně jako u kuchyňské linky)
- závěsy s integrovaným tlumením dorazu
- rektifikační kovové nožičky skryté za sokl
- vnitřní uspořádání dle nákresu
- součástí dodávky:
 - o 1x tyč na ramínka – provedení kovové



12 Světla

A-přisazené stropní svítidlo IP20 – pokoje, schodiště

- výška 90-100 mm (max. výška pod stropem 120 mm)
- průměr 500 – 600 mm
- materiál – kov (základna) + sklo (difuzor)
- vč. LED zdroje (LED modul)
- krytí min. IP20
- 230V
- 4000K
- barva bílá
- 30-36 W, min. 5000 lm
- referenční obrázek



B-přisazené stropní svítidlo IP44 – koupelny, mokrý provoz

- výška 85-100 mm (max. výška pod stropem 120 mm)
- průměr 300 – 400 mm
- materiál – kov (základna) + sklo (difuzor)
- vč. LED zdroje (LED modul)
- krytí min. IP44
- 230V
- 4000K
- barva bílá
- vhodné i pro použití v exteriéru
- 17-24 W, min. 2900 lm
- referenční obrázek



C-vestavné svítidlo do SDK podhledu – chodba, zádveří

- max. výška pod podhledem 25 mm
- průměr stejný jako A1 (220-230 mm)
- materiál –kov (základna) + plast
- vč. LED zdroje
- krytí min. IP20
- 230V
- 3000K nebo 4000K
- barva bílá
- nastavitelný HF senzor (nastavení citlivosti dle požadavků uživatele)
- 18-20 W, min. 1550 lm
- referenční obrázek

**D-nástěnná lampička LED – pokoje**

- referenční obrázek

E-nástěnné svítidlo - pokoj nad postel

- délka 290-390 mm, výška 70-90 mm, hloubka 50-100 mm
- materiál – kov , barva bílá
- vč. LED zdroje 12 až 15 W, světelný tok min. 1200 lm
- krytí min. IP20
- 4000K
- referenční obrázek

**F-nástěnné svítidlo nad zrcadlem v koupelně –**

- délka 300-400 mm, vzdálenost od stěny 120-150 mm, výška 50-70 mm
- materiál – kov (základna) + plast (difuzor)
- vč. LED zdroje
- krytí min. IP44
- 230V
- 4000K
- barva chromová s čířým stínítkem
- 5-10 W, min. 400 lm
- referenční obrázek

**G-venkovní svítidla přisazená s pohybovým čidlem – nad vstupy**

- LED zdroj

H-závěsné LED svítidlo

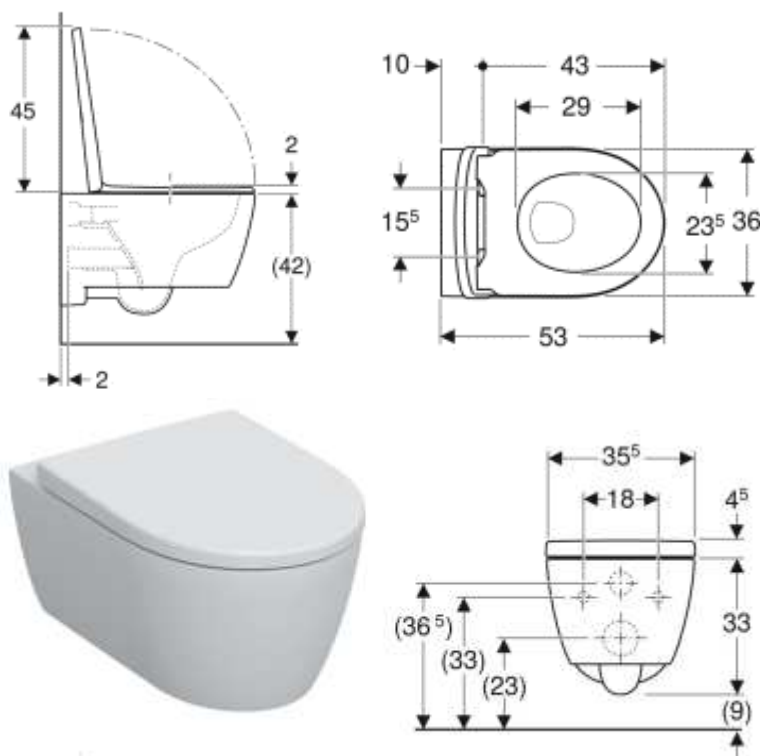
- LED zdroj
- tvar kulatý
- průměr: 200 cm +/- 10 cm
- krytí min. IP20
- 230 V
- 4000 K
- materiál: hliník
- zdroj součástí balení
- stmívač součástí balení



13 Zdravotně technické instalace – zařizovací předměty

WC – záchod závěsný

- závěsný keramický klozet s hlubokým splachováním
- barva bílá
- bez okrajové splachování ("Rimfree")
- sedátko s poklopem pro závěsné klozety, požadavek na pomalé sklápění "softclose", antibakteriální, duroplast, závěsy z pochromované mosazi nebo nerezové oceli
- WC od stejného výrobce a stejná řada jako bidet
- tolerance rozměrů +/- 2 cm
- výškově osadit v souladu s normou ČSN 73 4108
- WC systém se splachovací nádrží (nastavitelný objem velkého a malého splachování) - samostatný ocelový nosný rám pro závěsné WC pro zazdívání do předstěny, ukotvení na zem a do bočních zdí, výška předstěny 1200 mm
- splachovací tlačítko Dual, nerezová ocel matná
- WC, zahrnující soupravy, mísy a splachovací nádrže, mají úplný objem splachovací vody max. 6l
- maximální průměrný objem splachovací vody 3.5 l
- rohový ventil
- instalační sada

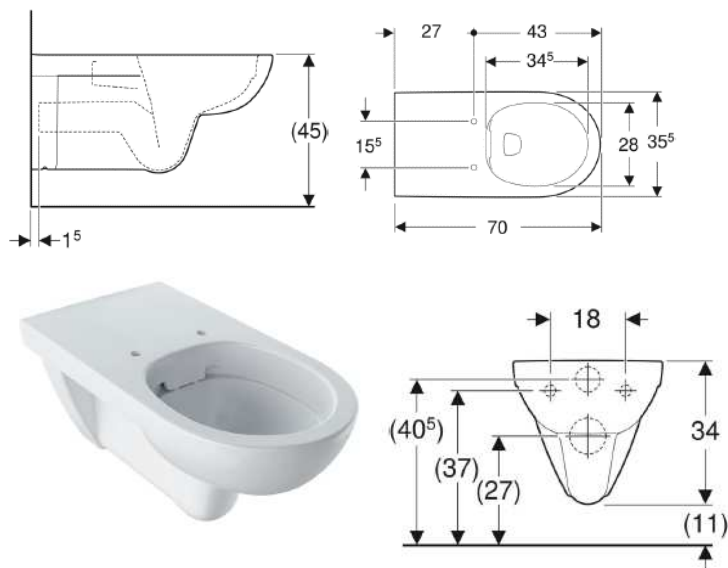


WCi – záchod závěsný pro imobilní

- závěsný keramický klozet pro imobilní s hlubokým splachováním
- barva bílá
- bez okrajové splachování ("Rimfree")
- sedátko pro závěsné bezbariérové klozety, antibakteriální, duroplast, závěsy z pochromované mosazi nebo nerezové oceli
- tolerance rozměrů +/- 2 cm
- výškově osadit v souladu s normou ČSN 73 4108
- WC systém se splachovací nádrží (nastavitelný objem velkého a malého splachování) - samostatný ocelový nosný rám pro závěsné WC s velkým vyložení 70 cm pro imobilní pro

zazdívání do předstěny, ukotvení na zem a do bočních zdí, výška předstěny 1200 mm, modul vhodný pro instalaci pevných a sklopných model

- splachovací tlačítko Dual, nerezová ocel matná
- WC, zahrnující soupravy, mísy a splachovací nádrže, mají úplný objem splachovací vody max. 6l
- maximální průměrný objem splachovací vody 3.5 l
- rohový ventil
- instalační sada



U – umyvadlo keramické

- zápachová uzávěrka, sifon vzhled povrchu chrom
- s otvorem pro baterii, s bezpečnostním přepadem
- hranatý tvar
- hloubka umyvadla 400 - 480 mm
- šířka min. 500 mm
- instalovat dle ČSN 734108, horní hrana ve výšce 800 mm
- baterie stojánková páková, barevné provedení chrom, výška výpusti horní hranou umyvadla min. 200 mm, max. průtok vody 6l/min.
- rohový ventil
- instalační sady



Ui – umyvadlo pro imobilní

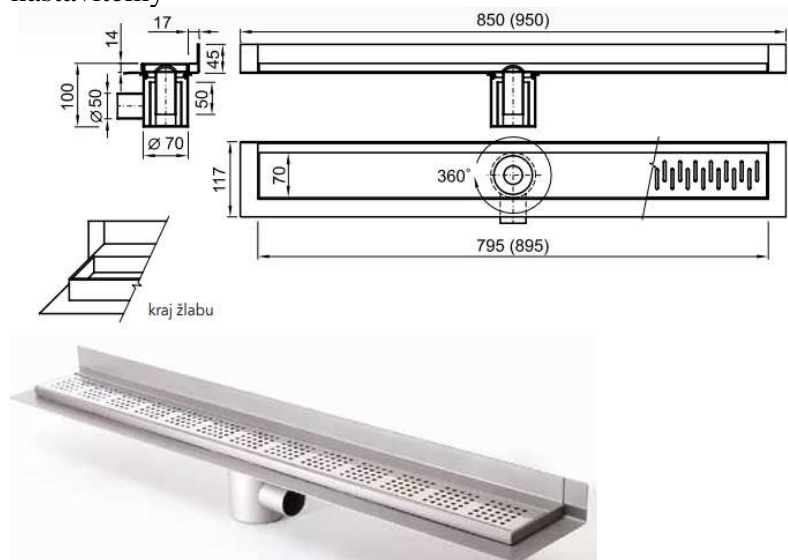
- zápachová uzávěrka, sifon podomítkový, vzhled krytu chrom
- s otvorem pro baterii, s bezpečnostním přepadem
- hranatý tvar
- hloubka umyvadla 550 mm
- šířka 600 mm

- instalovat dle ČSN 734108, horní hrana ve výšce 800 mm
- baterie stojánková páková s prodlouženou pákou pro imobilní, vzhled chrom, max. průtok vody 6l/min.
- rohový ventil
- instalační sady



Sž – sprchový žlab

- sprchový žlab nerezový včetně krytu, matný povrch krytu
- délka 800 - 850 mm
- napojení žlabu na hydroizolaci pomocí samolepící pásky, dodávka včetně montáže
- šířka min. 70 mm
- včetně čistitelného sifonu, zápachová uzávěrka PP, umístění uprostřed žlabu, směr výtoku nastavitelný

**Sprchová baterie**

- termostatická nástěnná sprchová baterie včetně sprchového setu, vzhled chrom
- kovová sprchová hadice min. 1.6 m vzhled chrom
- sprchová tyč 900 mm - chrom, nástěnná montáž, jezdec s pohyblivým držákem sprchy
- sprchová hlavice – chrom
- max. průtok vody 8l/min
- umístit dle ČSN 73 4108



Sprchová baterie do bezbariérové sprchy

- páková nástěnná sprchová baterie včetně sprchového setu, vzhled chrom
- sprchová hlavice – chrom
- kovová sprchová hadice min. 1.6 m vzhled chrom
- sprchová tyč 900 mm - chrom, nástěnná montáž, jezdec s pohyblivým držákem sprchy
- ruční sprchová hlavice musí umožnit umístění v rozmezí 1000 mm až 1800 mm nad podlahou
- max. průtok vody 8l/min
- umístit dle ČSN 73 4108



M – ventil pro napojení myčky

- zápachová uzávěrka pro myčku
- rohový ventil 1/2" pro napojení myčky
- včetně magnetické úpravy vody



Vyl – výlevka keramická

- závěsná keramická výlevka
- barva bílá, včetně mřížky
- šířka 42 cm, výška 40 cm, délka 50 cm
- tolerance rozměrů +/- 5 cm
- páková nástěnná baterie, otočná výpust', vzhled chrom, délka výpusti min. 250 mm

- výlevkový systém se splachovací nádrží – samostatný ocelový nosný rám pro závěsnou výlevku pro zazdívání do předstěny (2ks) do sádkartonové předstěny (1ks), ukotvení na zem a do bočních zdí, výška předstěny 1800 mm, deska pro připojení armatur
- splachovací tlačítko Dual, nerezová ocel matná
- splachovací nádrž má úplný objem splachovací vody max. 6l
- maximální průměrný objem splachovací vody 3.5 l
- instalační sada



VP 100 – podlahová vpust'

- s pachotěsným uzávěrem i v případě vyschnutí
- DN 100
- min. odtok 1 l/s
- mřížka nerezová matná

VP 70 – podlahová vpust'

- s pachotěsným uzávěrem i v případě vyschnutí
- DN 70
- min. odtok 1 l/s
- mřížka nerezová matná

Přívzdušňovací ventil

- podomítkový + pohledový kryt - barva dle výběru investora

14 Ostatní

Betonový květináč

- betonový květináč s ocelovou výztuží
- odtokový otvor na dně květináče
- výška: 40 cm +/- 5 cm
- délka: 100 cm +/- 5 cm
- hloubka: 40 cm +/- 5 cm
- hmotnost: 195 kg +/- 10 kg
- dekor bude vybrán dle předložených vzorků



15 Vzorkování

Uvedené barevné řešení je orientační. Výrobky budou vybrány investorem/uživatelem na základě předložených vzorků. Zhotovitel předloží vzorky v minimálním počtu dle tabulky níže.

Nášlapné vrstvy, obklady	5 výrobků
Koncové prvky světla	2 výrobky
Zařizovací předměty	2 výrobky
Dřevěné dekory (skříně, kuchyně)	3 výrobky
Vnější povrchy (fasáda, dlažba, atd.)	2 výrobky

Tabulka č.1 - vzorkování

Pozn. Veškeré vzory a dekory budou před objednáním odsouhlaseny investorem.

Ve Svitavách 02/2025

Dan Zvára, DiS.